



**ИННОВАЦИОННЫЙ МАТЕРИАЛ  
ПРЕПЯТСТВУЮЩИЙ РОСТУ СОРНЯКОВ В ШВАХ!**



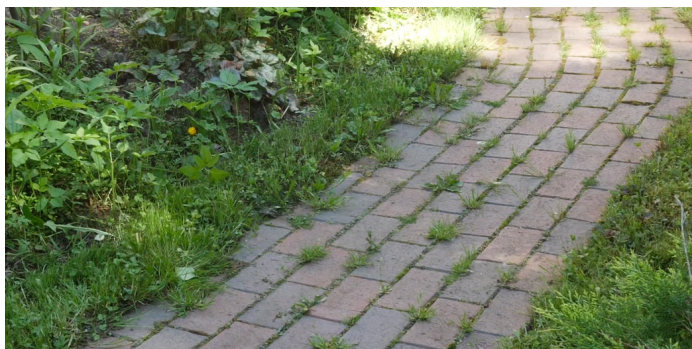
**FUS**  
МОДИФИЦИРОВАННЫЙ  
ПЕСОК ДЛЯ ЗАПОЛНЕНИЯ  
ШВОВ

## Строительные материалы с умом

Зачем потребовалось создавать особенный песок для заполнения швов? Вымывание заполнителя, образование трещин, сорняки – это прямая дорога к преждевременной деформации пешеходного покрытия и даже разрушению брусчатки.

Благодаря специальному вяжущему продукт «FUGENSAND PLUS» FUS решает многие проблемы, возникающие при эксплуатации пешеходных территорий, мощенных бетонной или каменной брусчаткой.

Базовые преимущества нового песка - способность самостоятельно восстанавливать волосяные микротрещины в швах.

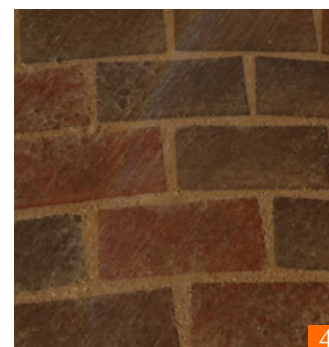
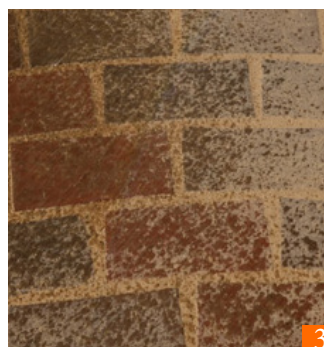


Самовосстановление строительных материалов – один из наиболее актуальных трендов, который был реализован в проекте «FUGENSAND PLUS» FUS. Восстановление швов обеспечивается действием вяжущего, обеспечивающего очень высокую эластичность затвердевшего материала, способного изменять первоначальную форму под действием возникающих напряжений.



«FUGENSAND PLUS» FUS предназначен для заполнения швов брусчатки шириной от 2 до 5 мм на подстилающем слое без использования вяжущих. Для исключения процессов переноса частиц песка из шва в нижележащие подстилающие слои рекомендуется не использовать в качестве подстилающего слоя крупный песок (максимальный размер зерен свыше 0,6 мм). FUS прекрасно подходит для бетонных и клинкерных камней, плит из натурального и искусственного камня. При правильном использовании не оставляет белого налета после укладки.

Заполнитель «FUGENSAND PLUS» FUS наносится так же просто, как и обыкновенный песок для швов. Перед заполнением брусчатка обеспыливается (достаточно подмести щеткой), а швы очищаются на всю высоту брусчатки. Увлажнять поверхность не нужно. После заполнения швов их необходимо полить водой из распылителя. При усадке материала – добавить песок и повторить операцию увлажнения. Отметим, что швы должны быть заполнены песком на 2-3 мм ниже лицевой стороны брусчатки.





## FUS - Модифицированный песок для заполнения швов

Модифицированный песок для заполнения швов брусчатки или плит. Благодаря инновационному вяжущему обладает высокой эрозийной стойкостью и препятствует росту сорняков. Обеспечивает самовосстановление микротрещин в швах. Безусадочный. Для швов шириной от 3 до 15 мм. Для несвязанного способа укладки брусчатки.

### Характеристики:

- высокоэластичный
- водонепроницаемый
- специально подобранный фракционный состав обеспечивает максимальное заполнение шва и оптимальную упаковку зерен
- препятствует росту сорняков в швах
- устойчив к выветриванию
- рекомендуется для брусчатых покрытий из бетона
- прост и удобен в применении
- не требует защиты от осадков после затвердевания
- под действием дождя (влажности) вяжущее активируется вновь, а микротрещины в швах закрываются

### Применение:

- для заполнения швов бетонной и клинкерной брусчатки, плит из родного или искусственного камня, уложенных на подстилающий слой без использования вяжущих
- пригоден для категорий использования N1 (пешеходные нагрузки) согласно ZTV Wegebau

### Технические данные:

Максимальный размер заполнителя:	~ 1 мм
Температура применения:	от +1°C до +40°C
Срок хранения:	24 месяца
Форма поставки:	мешок 25 кг
Цвет:	песочный

### Свойства:

- сухая смесь заводского изготовления
- содержит модифицирующие добавки для улучшения свойств

### Подготовка основания:

Основание (несущий и подстилающий слои), должны быть водонепроницаемыми. Брусчатка или плиты должны быть уложены на подстилающий слой без использования вяжущих (несвязанный способ укладки). Швы брусчатки должны быть очищены на всю глубину посредством их продува и/или высребания. Перед заполнением – швы должны быть чистыми и сухими. Мощение должно иметь уклон 2-3%.

### Выполнение работ:

- Поверхность мощения должна быть сухой.
- разорвать мешок и высыпать песок на брусчатку (рис.1).
- с помощью щетки полностью заполнить швы (рис.2).
- швы необходимо обильно пролить водой из садового шланга с распылителем (рис.3)
- тщательно промести поверхность брусчатки щеткой средней жесткости, сметая остатки песка щеткой и одновременно смывая их водой (от центра к краям мощения или от края до края) из садового шланга с распылителем. Очистку продолжать до тех пор, пока смываемая с поверхности мощения вода не изменит свой оттенок с мутновато-белой до полностью прозрачной. Не допускать сильного напора воды и скапливания ее на поверхности (рис.4).
- сразу после этого удалить с поверхности брусчатки остатки воды поролоновой губкой или (если позволяет ширина швов) тряпкой.
- еще раз тщательно промести подсыхшую поверхность брусчатки щеткой средней жесткости.

Швы должны быть заполнены песком на 2-3 мм ниже лицевой стороны брусчатки. Фаска брусчатки песком не заполняется. Если спустя некоторое время песок для заполнения швов немного осядет, швы следует освободить от загрязнений и дозаполнить песком для заполнения швов Fugensand PLUS.

### Рекомендации:

Определенные керамические террасные плиты при укладке в гравийное основание вследствие своего малого веса и формата имеют склонность к расшатыванию и смещению (например, при узком и длинном формате или при неточной укладке и осадке гравийной подушки). Плитки могут



смещаться при эксплуатации и вследствие температурных колебаний. Пожалуйста, учитывайте, что в данном случае спустя какое-то время может потребоваться дополнительная обработка швов и что это не является дефектом материала для заполнения швов.

Опыты показали, что для определенных видов камня, например, природный камень, клинкер и искусственный камень, песок для заполнения швов иногда вызывает на поверхности особые реакции, как например, потемнение краев или образование белой пленки. Поэтому необходимо выполнить обработку пробной поверхности и выдержать ее несколько дней.

В зависимости от конструкции, условий эксплуатации и степени использования обработанной поверхности может потребоваться дополнительная дозасыпка швов песком Fugensand PLUS.

Если заполнение швов повреждено, изношено или загрязнено, удалите отстающий материал и загрязнения. После этого дозаполните песком Fugensand PLUS в соответствии с рекомендациями по применению.

### Расход:

Расход зависит от ширины швов и размеров брусчатки.

	Размер (Д x Ш x В)	~ Расход (кг/м <sup>2</sup> ) *
Брусчатка	200 x 100 x 50 мм	~ 5,4
Плиты	300 x 300 x 50 мм	~ 2,5
*ширина швов 5 мм		

### Очистка и уход:

Песок для заполнения швов Fugensand PLUS обладает свойством вновь становится эластичным при воздействии влажности и таким образом самостоятельно восстанавливать волосные трещины в швах (например, при осадке камня). По этой причине мы рекомендуем отказаться от использования очистителей высокого давления. Сильная струя воды может вымыть материал для заполнения швов. Пожалуйста, учитывайте, что очиститель высокого давления также может повредить подстилающий слой, выполненный без использования вяжущего, или подмыть камни. Поэтому лучше использовать для очистки поверхности камня обычный подходящий очиститель для камня, не содержащий кислот и хлора, садовый шланг с распылителем, или просто подмести сухую поверхность мощения щеткой. Не применяйте дополнительно какие-либо средства для пропитки или защиты. Возможны отклонения по структуре и цвету материала для заполнения швов, так как это обусловлено природой применяемого материала и является обычным явлением. Дождь или сильная струя воды могут усилить естественное отслаивание песка и по этой причине способствовать загрязнению прилегающих поверхностей.

Не используйте для очистки поверхности камня мокрую тряпку. Это может привести к вымыванию песка из швов и загрязнению поверхности камня.

### Примечания:

Данные в этой памятке представляют собой только общие рекомендации. С момента выхода данного технического описания все предыдущие утрачивают силу. Самую последнюю информацию Вы можете найти на нашем сайте.



Наш партнер:

## Региональные представители АО «Квик-микс»

ЦФО – Центральный Федеральный Округ  
(Воронеж, Брянск, Белгород, Орел, Калуга, Курск, Липецк, Тамбов, Тула, Рязань, Смоленск)

### г. Москва

Кисляных Владимир Вячеславович  
Моб.: +7 (916) 040-51-32  
E-Mail: v.kislyanskikh@quick-mix.com

СЗФО – Северо-Западный Федеральный Округ

### г. Санкт-Петербург

Дубовой Леонид Леонидович  
Моб.: +7 (911) 747-05-08  
E-Mail: l.dubovoi@quick-mix.com

ПФО – Приволжский Федеральный Округ  
(Набережные Челны, Оренбург, Самара, Саратов, Ульяновск, Уфа, Чебоксары, Йошкар-Ола)

### г. Казань

Жигунин Александр Владимирович  
Моб.: +7 (985) 221-94-00  
E-Mail: a.zhigunin@quick-mix.com

УФО – Уральский Федеральный Округ

### г. Екатеринбург

Хромей Дмитрий Владимирович  
Моб.: +7 (915) 008-63-40  
E-Mail: d.khromey@quick-mix.com

ЦФО – Центральный Федеральный Округ  
(Тверь, Ярославль, Кострома, Владимир, Иваново, Вологда)

### г. Москва

Тюмин Александр Сергеевич  
Моб.: +7 (916) 040-54-38  
E-Mail: a.tyumin@quick-mix.com

ЮФО – Южный Федеральный Округ

### г. Краснодар

Вахрушев Виталий Вячеславович  
Моб.: +7 (918) 014-64-40  
E-Mail: v.vahrushev@quick-mix.com

ПФО – Приволжский Федеральный Округ  
(Нижний Новгород)

### г. Нижний Новгород

Успенский Александр Сергеевич  
Моб.: +7 (920) 035-40-99  
E-Mail: a.uspenskiy@quick-mix.com

СФО – Сибирский Федеральный Округ

### г. Новосибирск

Положенцев Сергей Борисович  
Моб.: +7 (913) 463-34-58  
E-Mail: s.polozhentsev@quick-mix.com

